

パスポート

Free
無料
特典付

小田原 箱根

Passport to
Odawara / Hakone

2019~2020.2



日本遺産「箱根八里」
箱根旧街道を巡る
Featuring Japan Heritage
“Hakone Hachiri”



北条早雲公顕彰五百年
武にして禅にゆく人
Features 500 years anniversary
since praising Hojo Soum

足輕番所

Vol.23

小田原
山安

創業百五十年
伝承の技と味を堪能
天然天日塩仕上げの
旬のひもの。



根府川MAP 28頁3・H
小田原駅前MAP 31頁8・B

根府川店
(R135・根府川パーキング前)
小田原市根府川197
☎0465-28-1137 定休日なし

小田原駅前店
(東口駅前 徒歩1分)
小田原市栄町2-1-29
☎0465-21-1137 定休日なし

ターンバイク入口 山安直売店 ☎0465-20-1137 ハルネ小田原店 ☎0465-20-1147
鎌倉店 ☎0467-61-1137 港北店 ☎045-945-1137 二宮店 ☎0463-70-1147

山安 株式会社 山安 小田原本社工場
小田原市羽根尾510 ☎0465-23-0011

山安ひもの 検索

風味豊かでしっとりした
上質な味わい
かながわブランド

足柄牛

足柄牛は「大野山かどやファーム」をはじめ、足柄地域の指定農場で愛情こめて育てられています。飼料には足柄茶も使用。丹沢山系の清らかな水とともに、きめ細やかな肉質と風味を育みます。

足柄牛の里
大野山かどやファーム
足柄上郡山北町皆瀬川710

第59回関東肉牛共進会で最優秀賞を受賞。優秀な肉質と認められました。

手前味噌ですが
小田原の名産みそ
「ひのちみこ」を贅沢に使用!

イチオシ! 話題の人気商品
熟成肉ならではの
マイルドな食感と
ふくよかな香り

牛肉本来の美味しさ~究極の赤身肉~
ドライエイジングビーフ

ご購入は JAかながわ西湘 朝ドレファ〜ミ♪
■ハルネ店 ☎0465-23-3100 (小田原駅東口・小田原地下街「ハルネ小田原」内)
■成田店 ☎0465-39-1500 (小田原市成田650-1)
ネット注文は [かどや牧場](#) | 検索 | [楽天市場](#)、[Yahoo! ショッピング](#)に出店中

株式会社 門屋食肉商事 本社(小田原卸商業団地内)
KADOYA ☎0120-412988(本社) 小田原市鬼柳184-4
箱根湯本(営) 箱根町湯本210-2

パスポート小田原・箱根 **もくじ** 2019・Vol.23

- 特集…4
- 特集…36
- 北条早雲公顕彰五百年**
- 観光歳時記…10
 - 城下町みやげ…14
 - 名物名産・和菓子・スイーツ
 - 城下町ぐるめ…18
 - お魚グルメSPOT…24
 - 小田原マップ…28
 - 小田原歳時記…33
 - 映画「二宮金次郎」「この道」…34
 - 特典のご案内…3
- 日本遺産『箱根八里』**
- 箱根関所…37・50
 - 箱根旧街道…38
 - 箱根湯本・塔ノ沢…42
 - 登山電車沿線…46
 - 芦ノ湖周辺…48
 - ミュージアム情報…51
 - 仙石原高原…52
 - 箱根町立観光施設…54
 - 箱根マップ&歳時記…55

価格等の表記に関して

本誌掲載の価格等に(税別)または(税抜)の表示がない場合は、消費税が含まれています。
※掲載されている価格等は2019年3月1日現在のものです。2019年10月に税制改正が施行された場合、価格変更される店舗・施設もありますので、ご確認の上ご利用下さい。
(ご紹介の施設・店舗・イベント等は、本誌の編集方針に基づき掲載しております)

二宮金治郎に会いに… 報徳二宮神社

農村の復興に力を注いだ小田原出身の偉人・二宮尊徳を祀る。財政再建と学問成就の神社として信仰を集めている。神社に隣接した報徳博物館には、二宮尊徳に関する貴重な資料や年表、遺品等を展示。当時の様子や彼の思想に触れてみては。

●小田原市城内8-10 ☎(0465)22-2250

箱根関所 & 小田原城

お待ちしております



足輕番所

箱根 P.56

箱根 P.55

小田原 P.28

小田原 P.30

箱根 P.58

特典

小田原と箱根で
お得な特典!!

**ご購入やご利用の際、
本誌をご提示ください。**

※飲食の場合は、メニュー注文時にご提示ください。

『パスポート小田原・箱根』の紹介記事の中で、特典マークのついている店舗・施設において、本誌を提示すると、割引やプレゼントなどの各種特典が受けられます。サービス内容は店舗や施設によって異なります。詳しくは紹介記事をご参照ください。
●有効期限/2020年2月29日

PASSPORT 小田原・箱根
ホームページ <http://www.post-ad.co.jp/passport>

小田原の旬な情報はこちらで!
Instagram @odawalab
Twitter @odawara_promo
フェイスブック <http://www.facebook.com/odawara.city>

貸切バスのご用命は **箱根登山観光バス(株)**

大型バスから
マイクロバスまで
お客様の
ニーズに合わせて
お選びください。

●本社 ☎(0465)30-2111

大人気の日帰りプラン
【湯ったりランチビュッフェ】

天然温泉 大浴場 + ランチビュッフェ ▶ ¥5,000~

ランチ11:30~14:00/温泉9:00~21:00
※特定期間において料金が異なる場合がございます。
詳細につきましては、ホテルまでお問い合わせ下さい。

■お問い合わせ/ヒルトン小田原リゾート&スパ 小田原市根府川1583-1 ☎0465-29-1000



北条早雲公顕彰五百年



北条早雲武者隊(武者所プロジェクト) <http://mushadokoro.com/>
2018年開催 GO!北条早雲黎明記獅子咆哮ノ陣にて(イメージ)

2019年は、小田原北条五代の初代・早雲が没してから五百年の節目の年。また昨年は、二代・氏綱が家督を継ぎ、小田原城を本拠とした1518年から数えて「小田原開府五百年」の年として記念事業を展開。今年が「北条早雲公没後五百年」の年として、早雲をはじめとする北条氏の事績を顕彰し、その魅力を伝える事業やイベントが行われます。

小田原の名産品・お食事処

本丸お休み処売店



小田原市内6-1(本丸広場内)
TEL・FAX(0465)24-2050
営業時間 9:00~17:00
定休日 12/31~1/1(年末年始)

小田原の銘菓や伝統工芸品を取り揃えております。
お食事処も備えた当店でぜひお立ち寄りください。

Features 500 years anniversary since praising Hojo Soun

2019 is the year for 500 years since Hojo Soun, the first feudal lord of five generations in Odawara, passed away. And also, it was the last year for 500 years since the second generation of Hojo family, Hojo Ujitsuna, moved a main castle to Odawara in 1518. This year we have many events of 500 years anniversary praising Hojo Soun to convince his achievements.

Hojo Soun, a pioneer of Sengoku feudal lord to make an ideal province to wish peace of people

領民の安寧を願い、自身の理想とする 国づくりを行った戦国時代の魁“早雲”(伊勢宗瑞)

五代百年の北条家繁栄の礎を築く

北条早雲は、室町幕府政所執事伊勢氏の近親で、仮名を新九郎、実名を盛時、出家して早雲庵宗瑞と称しました。伊豆国に侵攻して韮山城を居城とした早雲は、1500(明応9)年頃に、関東で理想の国をつくらうと、小田原の大森氏を奇襲戦略で平定し、相模に関東支配の中心拠となる築きます。早雲は戦国大名による領国支配の指標となる検地を初めて実施するなど、早雲の政策は先進的なもので、戦国大名の先駆的なモデルとなりました。

初代早雲と二代氏綱

小田原城天守閣裏

善く兵を用い、
父の遺訓を守る

武にして禅にゆく人

早雲は、治世の根本は民衆の信頼が大事であると「四公六民」の減税政策など善政を行い、領民の安寧を理想とする国づくりを行いました。官位を希望せず、禅を学んだ教養人でもありました。「早雲寺殿廿一箇条」という家臣を対象にした心得を記した家訓などを残し、1519(永正16)年64歳の生涯を閉じました。

伊勢氏から北条氏に改姓

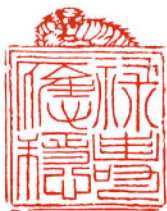
1518(永正15)年、父早雲から家督を継いだ二代・氏綱は、小田原を本拠地に領国経営を進め、1523(大永13)年には名字も北条氏に改姓しています。したがって早雲は北条早雲と名乗っていません。氏綱は、領国を伊豆・相模2国から武蔵国、駿河国、下総国の一部までに拡大。東国の領主としての地位を確立するとともに、戦国都市小田原の基盤を作りあげました。また、箱根権現や鶴岡八幡宮の造営にも努めています。

印判状により

領民を直接統治

禄寿応穩

虎の印判は、二代・氏綱が創出し、五代・氏直まで用いられた家印です。「禄寿応穩」と刻まれた虎の印判には、禄(財産)と寿(生命)が応(まさ)に穩(おだ)やかであるように、人々が平和で暮らすという願いが込められていたとされます。



The first generation: Hojo Soun (Ise Souzui)

Hojo Soun, who was a starter of prosperity of Hojo family for 100 year in Odawara, first based in Nirayama castle to attack Izu Province. In 1500, he made a surprise attack to Omori family in Odawara, and he made a base in Odawara to start having power all Kanto area (the east side of Japan).

Hojo Soun believed that trust of citizens for the government was the most important for the ruling, and he reduced taxation. His idea for ruling was wishing peace of citizens. And also he did not desire a title or grade, and he was a person of culture to learn zen. He passed away in 1519 at 64 years old.



『北条五代』旅歩き

小田原北条氏ゆかりのスポット

甲冑仕舞「北条」(太閤能)を演じる
“小田原城馬廻衆”北条氏政・氏照役と旅の僧
…二夜城まつりにて (イメージ)



マップ29頁6-F

石垣山一夜城

豊臣秀吉の北条攻めで知られる、東国最古の総石垣の「一夜城」は、平成29年に「続日本100名城」に認定されました。標高255mの石垣山からは小田原城も眼下に。「一夜城まつり」を10月20日(日)に開催。

マップ30頁3-G



天守最上階 展望デッキ
「摩利支天」の文字入りの「登閣朱印」を販売中。

八幡山古郭東曲輪

戦国期の小田原城があった八幡山古郭は、三代・氏康が鎌倉八幡宮を分祀したことが名の由来と言われています。周辺には小田原城総構の空堀や土塁が一部現存。東曲輪跡は城下を一望できる史跡公園に。…城山3-24



マップ30頁2-E

Visiting places associated with Hojo family of Odawara

Ichiyajo Castle Historical Park of Ishigaki Mt.
Ichiyajo Castle is known as attack of Hideyoshi Toyotomi to Hojo family. There are still stone walls left, and you see the Odawara Castle from there.
The castle tower of Odawara Castle
You can understand about Odawara Castle and Hojo family with displays and movies. A tutelary god of samurai, Mari Shiten Jo, is settled on top floor.
Hachimanyama Kokaku Higashi Kuruwa
It is a historic site park where the Odawara castle existed before in Sengoku era, and you can see the wide view of the city under the castle.

北条氏政・氏照の墓所

小田原合戦での責を問われて自刃した四代・氏政と、その弟 氏照(八王子城主)の墓所。垣根には、願ひ事をかけて叶ったら納める“幸せの鈴”が沢山結ばれています。毎年7月11日に墓前祭を開催。…栄町2-7-8



マップ29頁9-C



居神社創建の史実と、氏綱公を顕彰する石碑

勝って甲(兜)の緒を締めよ

北条早雲に討伐された三浦一族の三浦荒次郎義意を祀っている居神社。境内には、氏綱が三代・氏康に残した遺訓「北条氏綱置文」の結びに書かれているこの格言の石碑が平成29年11月に建立されました。…城山4-23-29



北條早雲公像
…小田原駅西口
※「北條五代祭り」
期間中のいでたち
マップ30頁3-C

北條早雲公像



八棟造りの店構え「ういろう」

北条早雲が領民の健康を守るため、京都より招聘した外郎家は、小田原最古の商家です。家伝の薬、ういろう(透頂香)とお菓子のういろうがあります。明治18年築の蔵を利用した外郎博物館を併設。…本町1-13-17



マップ30頁4-I

マップ31頁9-E



北條稲荷神社と蛙石

三代・氏康と老狐にまつわる伝説があり、参道には歯をむき威嚇するような親狐や子狐が幾組もいます。また蛙石は、異変が起こりそうな時は必ず鳴き声を発して予告したの言い伝えがあります。…浜町4-25



JCOM
左/「お勉強ラップ」Co.慶応さん、右/「れきレクン」長谷川ヨシテルさん
…2018年開催 GO!北条早雲顕彰五百年事業実行委員会/陣にて

イメージ

早雲公の事績を改めて顕彰し、様々な事業やイベントを通して、その功績と小田原の魅力を発信!!

北条早雲公顕彰五百年事業実行委員会 <http://hojosoun.com/>

北条早雲公顕彰五百年のメイン事業

第8回 1 minute projection mapping in ODAWARA プロジェクションマッピング 世界大会

アジア最大の
プロジェクションマッピング
国際大会を開催!!

9/20(金)~23(月・祝)

会場 小田原城本丸広場
入場無料(一部に有料観覧席を設置予定)

天守閣に投影される光り輝く現代アート

過去の世界大会での
プロジェクションマッピング作品



主催 北条早雲公顕彰五百年事業実行委員会
企画協力(一財) プロジェクションマッピング協会
お問合せ(一社) 小田原市観光協会 ☎0465-22-5002



イメージ

2012年に第1回の国際コンペを開催。以後、逗子・新潟・長崎のハウステンボス、そして今回は宮崎で開かれました。国内外のエントリー作品の中から選考された作品が投影され、グランプリなどが決められます。

Activities of 500 years anniversary since praising Hojo Soun the 8th Projection Mapping World Competition

It is an international competition of projection mapping to project movies on the castle tower of Odawara Castle. It started in 2012, and held in Zushi, Niigata, Huis Ten Bosch in Nagasaki and Miyazaki last year. Movies selected from all over the world will be projected, and the best one will be selected as a grand prix.

Date: September 20th, 2019 ~ September 23rd

Place: Odawara Castle Honmaru Square

Fee: Free Phone: +81-465-22-5002 Odawara Tourism Association

小田原城歴史見聞館 リニューアルオープン!

4/20(土)予定

小田原城

NINJA 館

マップ30頁4-C

イメージ



風魔忍者になりきり様々な忍術を身につけます。

忍術体験ゾーン

手裏剣を投げる動作、刀で切る動作で敵の忍者と戦います。

小田原攻防ゾーン

からくり屋敷

戦国シアターゾーン

小田原城と小田原の歴史、小田原の風魔忍者について紹介します。

今年4月、休館中の小田原城歴史見聞館が装いも新たにオープン! 小田原城の歴史を学びながら、戦国の世、北条氏に従い活躍した影の存在「風魔忍者」を体験・体感できる、風魔の里・小田原の「NINJA館」としてリニューアル。



風魔小太郎十二代目とその娘おふう五代目参上!!

開館時間 9:00~16:30(最終入館)
入館料 大人300円、小・中学生100円
場所 小田原城址公園内
(小田原駅から徒歩10分)
お問合せ ☎0465-23-1373
(小田原城総合管理事務所)

風魔忍者の集団が、小田原・風祭の風間谷に住んでいて、それが名の由来とされています。代々、頭領は風魔小太郎と呼ばれていました。写真は、平成30年の「風魔まつり・天下一忍者決定戦」で風魔小太郎11代目を襲名した小野正治さんと、おふう5代目を襲名した大森理恵さん

Odawara Castle History Museum will be refurbished as Ninja Museum
You can experience to be a ninja in karakuri yashiki(a house full of tricks) and to enjoy movies. In Ninja Museum you can learn a variety of arts of ninja to turn yourself into a Fuma Ninja who worked for Hojo family in Sengoku Period.

Open at April 20th, 2019

Place: In Odawara Castle Park

Fee: Free of charge

Phone: +81-465-22-3818 Odawara Castel Tower

観光 祭 歳時記



マップ30頁3-1G

3月下旬~4月上旬

4/1 稚児行列

小田原桜まつり

約300本の桜が咲く城址公園、夜はぼんぼりが灯され、夜桜を楽しむことができる。・小田原城址公園ほか



マップ30頁4-1G

7月27日(土)・28日(日)

小田原ちょうちん夏まつり

小田原ちょうちんをテーマにしたお祭り、様々なイベントを開催。・小田原城址公園とその周辺



マップ29頁6-1E

10月20日(日)

一夜城まつり

豊臣秀吉が小田原攻めの際、築いた一夜城。茶会などの催しが行われる。・石垣山一夜城



マップ32頁3-D・30頁3-1G

2月上旬~3月上旬



5月3日(金)祝

小田原北條五代祭り

早雲を始め、北条五代の武者行列を中心に総勢約1,700名が街中を練り歩く。今年第55回を迎える。・小田原城址公園とその周辺



8月3日(土)

小田原酒匂川花火大会

夜空を彩る約1万発の花火、フィナーレを飾るのは長さ300mに及ぶナイアガラ。・酒匂川スポーツ広場



11月3日(日)祝~15日(金)予定

小田原城菊花展

お城のミニチュアを小菊で飾った総合花壇や、約700鉢もの懸崖・盆栽・大菊等を展示。・小田原城址公園本丸広場

(一社)小田原市観光協会主催

小田原梅まつり/流鏝馬

富士山や小田原城を背景にいつせいに咲き誇る。・曾我梅林/小田原城址公園ほか・流鏝馬は曾我梅林/原地区

2月11日(火)祝



(一社)小田原市観光協会 TEL(0465)22-5002 <http://www.odawara-kankou.com>

小田原七福神と頼徳三宮神社めぐり

歴史散歩と願掛けをかねて神様たちを訪ねれば、きっと御利益を授かりそう。

(御朱印色紙は各寺院にて販売中)

◎潮音寺 ☎(0465)34-0385
◎圓福寺 ☎(0465)22-9511
<http://www.post-ad.co.jp/shichifuku>
※各所在地は本誌マップ29・30頁を参照。

大黒尊天 運船寺
恵比寿神 報身寺
二宮尊徳翁 頼徳三宮神社
寿老人 鳳凰院
毘沙門天 潮音寺
福祿寿 大蓮寺
満願弁財天 福泉寺
水掛布袋尊 圓福寺



屋上露天ひのき風呂

街中で楽しめる極上の湯

湯河原の源泉から毎朝届く温泉は透明でさらりとした感触。神経痛・筋肉痛・関節痛などに効果があります。芯まで温まり、湯上りはほかほかの幸せ顔に!



日帰り天然温泉
小田原お堀端
万葉の湯

桜、梅、紫陽花、菖蒲など、小田原城では季節の花々が楽しめます。お城を楽しんだ後は、極上の温泉でゆっくり過ごし、心も体も癒しませんか?

ご夫婦やカップル、お友達同士で、のんびり過ごすのにぴったりです。



季節の万葉御膳

当日予約できます

万葉御膳満喫クーポン

入館料(2名様)+貸部屋(3時間)+貸切風呂(1時間)+季節の万葉御膳(2,300円×2名様)=通常2名様15,950円(税別)を、全部セットで2名様 12,000円(税別)
※繁忙期の料金はお問合せ下さい。※別途入湯税がかかります。

女子旅 温泉プラン

入館料+女子旅料理+特製デザート+個室(3時間)

全部セットで1名様 4,630円(税別)

※当日予約OK。※2名様より承ります。※繁忙期は特別料金となります。※混雑時は貸部屋が取れない場合があります。



入館料
大人(中学生以上)……2,300円(税別)
小学生……1,200円(税別)
3才~未就学児……900円(税別)
※入浴料、館内着、バスタオル、フェイスタオル、館内利用料金を含みます。
※深夜3時以降はセットプランも含め、別途深夜料金が必要となります。

伊豆・箱根旅行の前泊代わりに便利味処には、本格和食から軽食までメニューが充実。小田原の海の幸も楽しめます。仮眠室もあるので、朝から伊豆・箱根を楽しむ際の前泊代わりの利用も人気です。



小田原城まで徒歩圏内

入館料 セット入館料
大人 2,300円(税別)
→1,800円(税別)

本誌持参で 500円(税別)引き

※本誌1冊につき大人5名様まで
※各種セットプランにはご利用いただけません。
※有効期限:2020年2月29日まで 12497



万葉の湯
小田原お堀端

小田原駅東口より徒歩1分
24時間営業 / 年中無休
小田原市栄町1-5-14
☎(0465)23-1126
<http://www.manyo.co.jp/odawara>

城下町 みやげ

伝統に裏打ちされた
評判の名物名産をお土産に。



(イメージ)

創業150余年、伝承の銘品「山安」のひもの

小田原 山 安

☎0465-23-0011 本社工場

小田原で、江戸時代文久三年以来、ひもの一筋に老舗の名を守り続けてきました。厳選された旬の魚を天然天日塩を使い、伝承の技で美味しく仕上げました。店舗では、極上品からお買い得品、ギフトまで、工場直売価格にて取り揃えております。全国発送も承ります。



<http://www.himono.org>



- 小田原駅前店(東口駅前・徒歩1分) 栄町2-1-29 ☎(0465)21-1137
- ハルネ小田原店(駅東口・地下街) 栄町1-1-7 ☎(0465)20-1147
- 各店舗とも定休日なし (写真右は小田原駅前店)

小田原駅前MAP 31頁81B



1回100円で、小田原かまぼこ全12軒の中からいずれかの屋号バッジが当たります。当たった缶バッジをそのお店に持参すると特典があります。小田原蒲鉾協同組合の加盟店舗や小田原宿なりわい交流館(☎0465-20-0515)に設置。

Local specialties

新鮮仕込み!! 旬の小田原ひもの

カネタ 前田商店

☎0465-23-4741

小田原漁港周辺MAP 29頁81G



- 小田原市早川2-4-3 ■ JR早川駅より徒歩5分
- 8:00~17:00 ■ 12/29~1/3を除き年中無休
- 《街かど博物館》ひもの体験館(右写真)
- 「ひもの体験」ご希望の方は予めご予約ください。 <http://www.maeda-himono.co.jp/>

従来の良質のひものに加え、まろやかさと自然の旨味の絶妙なハーモニーを醸し出す、いかの塩辛(本造り、ビール酵母造り)もあります。ご家庭でのご賞味に、ご贈答向けに、好みご予算に応じて割合せも自由にてできます。製造・直売元(全国発送承ります)



こだわりの梅干を味くらべ「曾我的彩り」

梅の里 かみお

☎0120-47-7141

飯泉MAP 32頁11F



- (神尾食品工業 梅干直売所) 小田原市飯泉1102
- 小田原駅よりバス「飯泉観音」下車、徒歩2分(車なら20分) ■ 9:00~17:00 ■ 不定休(詳細はHPにて)
- ★本誌持参でお買い物の方に粗品進呈

6コ入 1,188円(税込) <http://www.kamio.co.jp>

名産・小田原曾我的最高級の梅を使用した3種の梅干が楽しめます。蜂蜜風味で甘酸っぱく爽やかな「曾我的曙」。果肉が厚くとろけるような食感の「曾我的十郎梅」は、昔ながらの製法で作った逸品です。「曾我的華」は八重桜の花エキスを加え、芳醇な味わいが魅力。お土産、ご贈答用にどうぞ。



小田原かまぼこの歴史を紹介

丸う田代 かまぼこ伝統館

☎0465-22-9222

かまぼこ通りMAP 31頁71G



明治初年創業150年の『丸う田代』本店内に常設。伝統を受け継いできた同店の歩みや、小田原かまぼこの歴史・作り方をビデオや昔の文献、機材、写真等で紹介している。

- 小田原市浜町3-6-13
- 小田原駅からバス「唐人町」下車、徒歩3分
- 9:00~18:00(本店は19:00まで)
- 年中無休(1月1日・2日のみ休業) ■ P有り



<http://www.maruu.com>

城内MAP 30頁41F

小田原・箱根のお土産を 買う、食べる、 観る、体験する

スゴホ 対応!!

www.odawarajibasan.jp

小田原市地場産業振興協議会のオフィシャルサイト。お店や観光スポット、小田原・箱根の名産品などをご紹介します。

小田原市地場産業振興協議会
☎0465-23-1811
(小田原箱根商工会議所内)

提灯

和菓子 スイーツ

城下町ならではの味わいや
趣きに富んだ逸品

菜の花のどらやき。「小田原うさぎ」

どらやき屋・菜の花

☎0465-24-5688



北海道十勝で特別栽培小豆をつくる農家の人たちの出会いから生まれた「どらやき 小田原うさぎ」。平飼いの卵をつかったふっくら生地に自慢の自家製あんをサンド。とろける純バター入り。やきたてをどうぞ。

- 小田原市本町2-7-5
- 国道1号線、小田原市民会館そば
- 9:30~17:30
- 月1回水曜休み ■P有り(8台)

<http://www.nanohana.co.jp>

おなじみの豆大福とおだんご

伊勢屋

☎0465-22-3378



『伊勢屋』の看板商品といえば、柔らかい良質の餅と、程よい甘さの自家製餡で作られる豆大福。地元の片浦レモンを使った『片浦レモンの生ようかん』もどうぞ。



- 本店 小田原市本町3-6-22
- 小田原駅より徒歩10分、本町交差点際(小田原宿なりわい交流館隣り) ■木曜定休
- ラスカ小田原店 ☎(0465)24-7740

<http://www.daifuku-iseya.com/>

小田原北条氏にちなんだお菓子



お菓子のいろいろ
756円/本(税込)
榎いろいろ 小田原市本町1-13-17
☎0465-24-0560



一夜城 ヨロイツカ・ロール
1,550円/本(税込)
一夜城 Yoroizuka Farm 小田原市
早川1352-110 ☎0465-24-3150



虎朱印
170円/個(税込)
榎正栄堂菓子舗 小田原市栄町1-1
-9 小田原ラスカ1階 ☎0465-24-7721



銘菓 早雲城
150円/個、箱入は6個入1,050円から(税込)
河内屋製菓舗 小田原市南町3-2-47-2
☎0465-22-2905

Japanese traditional sweets
and western-style sweet

小田原「城下町もなか」と「箱根道中へっちょい」

本町風月堂

☎0465-22-2960

かまぼこ通り周辺
MAP 31頁5・I



「城下町もなか」は、小田原城の形をした「もなか」で、あんとのバランスがほどよく「とてもおいしい」と評判の、小田原ならではの郷土菓子です。おみやげにいかがですか。



- 小田原市本町1-10-20 ■国道1号線、幸町バス停そば
- 8:00~18:00 ■水曜定休
- FAX. 0465-22-2967
- 写真上「城下町もなか」 右「箱根道中へっちょい」

笑顔になるおかし屋さん

ちいさな森のスイーツもくもく

☎0465-43-9003

西酒匂
MAP 32頁3・H



小田原曾我産みかんジャムとカスタードクリームをふんわり生地で包んだ「ほんわか」。ほっぺも落ちるおいしさのりんごパイ「りんごDEほっぺ」。



- 小田原市西酒匂1-5-11
- JR鴨宮駅より徒歩15分、国道1号線「運歌橋」信号から鴨宮駅方面170m
- 9:30~19:00 ■木曜定休 ■P有り

曾我の里の銘菓

曾我の里風月堂

☎0465-42-0620

下曾我駅周辺
MAP 32頁3・C



青梅の鮮やかな色合いを表現した「あけぼの梅」と、皮にゆかりを入れた爽やかな香りの「あけぼの梅まんじゅう」は、素朴さの中に品があるお菓子です。



- 小田原市曾我谷津623
- 御殿場線下曾我駅より駅前通り、徒歩1分
- 9:30~18:00 ■水曜定休 ※表記金額は税抜き
- 右写真は創業以来人気の「田植餅」1ヶ90円

戦国のアルカディア名将銘酒47撰 純米酒「小田原 北条」

老舗蔵元・井上酒造の地酒「小田原 北条」が「名将銘酒47撰」の神奈川代表として企画された、松本零士氏監修の北条早雲イラストラベルの限定バージョンです。数量限定で販売 720ml 1,620円(税込) 小田原酒販協同組合 ☎0465-24-2271



城下町 ぐるめ

地元っ子もおすすめ、
宿場町ならではの名店の味
Enjoying meal in castle town



和食
魚料理



中国料理
中華料理



洋食
カフェ



日本そば



うなぎ



からあげ



小田原城址公園周辺



相模湾の新鮮魚介を“国登録文化財”で味わう

だるま料理店

☎0465-22-4128

本町
MAP 30頁51G



街かど博物館
「のれんと味の博物館」

明治26年創業。松、櫻、桜を
贅沢に使った唐破風入母屋造り
の建物。重厚な雰囲気を楽し
ませるが、気軽な価格で楽し
める。基本であるだしにこだわ
り、相模湾朝獲れの魚介類を
四季折々の豊富なメニューと、
特注ごま油100%で揚げた天
ぷらは地元でも大人気。梅
定食1,800円。小田原産あじ
ずし1,600円。(税別)



■小田原市本町2-1-30 ■小田原駅東口より中央通り、徒歩7分
■11:00~20:00(L.O) ■定休日1/1~1/3 ■P有り <http://www.darumanet.com/>



地元小田原の新鮮な旬を味わえる

味乃魚隆 うおたか

☎0465-24-6877

栄町
MAP 30頁41F



関西割烹を修行した店主が腕を振るう。
ランチは地魚の海鮮丼または天丼付十
割蕎麦1,500円(税込)がおすすめ!夜は、
江の浦港で水揚げされた地魚と旬の料理が楽し
める。



■小田原市栄町1-10-4(香蘭ビル1F)
■小田原駅東口からお堀端通り、徒歩5分
■11:00~14:00、17:00~22:00 ■不定休
写真上「海鮮丼付十割蕎麦」、右「地魚盛合せ」

<http://www.med-i.co.jp/uotaka>



江戸末期より続く老舗の、一期一会のおもてなし

うなぎ 松琴楼 しょうきんろう

☎0465-22-4401

栄町
MAP 30頁51F



こだわりの独自製法で蒸し上
げたうなぎは、ふっくら柔らか
く極上の味。うなぎの大き
さは5段階から選べて、う
なぎ重140g1,800円、200g
2,500円など。うなぎをご
注文の方には自家製うなぎ
の骨せんべいを、お酒の方
には塩辛をサービス。
※2019年3月1日現在の料
金。
※表記金額は税抜き。



■小田原市栄町1-14-37
■小田原駅東口からお堀端通り、徒歩5分
■元旦と平日火曜定休(祝日の場合は営業) ■P有り
■11:00~14:00、17:00~20:00(うなぎがなくなり次第終了)



報徳二宮神社境内のオープンカフェ

きんじろうカフェ

☎0465-23-3246

城内
MAP 30頁21G



神社の神様である「二宮金次郎」にちな
んだお店。本格イタリアンコーヒー、
金次郎が食していた「呉汁」など、江戸
時代の食文化も体験!オリジナル
グッズなども販売中。

■小田原市城内8-10(小田原城隣接、報徳二宮神社内)
■小田原駅東口からお堀端通り、徒歩20分
■平日11:00~16:00、土日祝10:00~16:30 ■不定休
写真右「きなぼん。カフェー」



<http://www.hotoku.jp>



地元の柑橘を使ったメニューが豊富

Café 小田原柑橘倶楽部

☎0465-23-3246

城内
MAP 30頁21G



地域振興を目的として地元の柑橘類を
使ったサイダーやジェラート、オリジ
ナルカレーなど軽食が楽しめる。ほか、
人気のドロップ
やはちみつ、羊
羹などを販売し
ている。

■小田原市城内8-10(小田原城隣接、報徳二宮神社内)
■小田原駅東口からお堀端通り、徒歩20分
■平日11:00~16:00、土日祝10:00~16:30
■不定休



<http://www.hotoku.jp>



お城に続くさんぽ道の老舗

そば処 橋本

☎0465-22-5541

栄町
MAP 30頁51F



そば粉は、北海道産の一級品。人気は
由比の船主から届く生桜えびを使
った「桜天ざる」。[名物あじ井]「湘南しらす」
とおそばの組合
せ。どれも一歩
も譲らぬ美味し
さが自慢。

■小田原市栄町1-13-37
■小田原駅東口からお堀端通り、徒歩5分
■11:00~19:00(水・日・祝18:00) ■年中無休
★本誌持参の方は50円引き



<http://www.sobahashimoto.com/>

小田原城址公園周辺

城下町で懐かしきマキシムの味を
ふらんす食堂 ビストロ・ローヤル ☎0465-24-2377



銀座マキシム出身ベテランシェフのコース料理や洋食をお気軽に。地元の厳選素材と有機野菜を使用。地魚を引き立てる絶品ソースやリートの多いグラタン、シチューも人気。



グラタンのコース3,000円(税抜)
 特典 ■小田原市栄町1-10-10 ■小田原駅前東口からお堀端通り、徒歩5分
 ■11:30~14:30(L.O)、17:30~20:30(L.O) ■月曜定休
 ★本誌持参の方にグラスワイン一杯サービス <http://b-royal.wixsite.com/bistro-royal>

創業150年、城下の隠れた老舗
うなぎ 柏又 かしまた ☎0465-22-0267



お薦めは、他では食べられないふっくら肉厚の大串「松重」。益田鈍翁や松永安左工門も通った黒板塀と木造二階建ての店構え。趣のある和室で熟練の職人が備長炭で焼きあげた鰻が堪能できる。こだわりのトマトに蒸し鶏を詰め、自家製マヨネーズをかけた「トマトサラダ」を求め訪れるファンも。さじ井など鳥料理も絶品。



松重(5,500円)とトマトサラダ(950円)
 特典 ■小田原市本町1-9-35 ■三の丸近く「本町交差点」を右折 ■P有り ■11:00~14:30、16:30~19:30 (うなぎは無くなり次第終了) ■木曜・第2・第4水曜定休
 ★本誌持参でうなぎ料理注文の方は、ソフトドリンクサービス <http://unagi-kashimata.com/>

小田原駅周辺

魚屋直営のお得感いっぱいランチ!
創作割烹 はる海 ☎0465-20-3114



小田原港より届く地魚と旬の食材を織りまぜて、都内で修行した板前さんが腕をふるう「創作割烹」が味わえます。料理は水産会社の直営店ならではのお手頃価格なので、ランチのコースは2,200円より。お得な定食セットは、揚げ物、煮物、煮魚、刺身の5種類が付いておすすです。



ランチ御膳「うみ」3,000円(税別)
 特典 ■小田原市栄町2-11-30 ■小田原駅前東口より徒歩5分(竹の花通り) ■11:30~14:00(L.O)、17:00~23:00(L.O) ■日曜定休 ■Pなし
 ★本誌持参で1ロビールまたはソフトドリンクプレゼント。 <https://harumi-odawara.simidif.com/>

昨年オープンした報徳会館の日本食レストラン
食楽庵 報徳 しょくらくあん ほうとく ☎0465-24-3990



昨年、緑に囲まれた報徳二宮神社境内にオープン。四季折々の彩り食材のコースや、料理とお酒を楽しむディナーコース、ご家族向けの特別コースなど、報徳会館ならではの美味しい和食を楽しめる。ランチコース3,500円から。



■小田原市内8-10(小田原城隣接、報徳二宮神社内)
 ■小田原駅前東口からお堀端通り、徒歩20分
 ■昼11:00~15:00(L.O13:30)、夜17:00~22:00(L.O20:00)
 ■月曜(昼のみ営業)、火曜休み ※祝日の場合は営業 <https://www.hotoku.co.jp>

▼小田原駅周辺

港町のランチは駅前で! 彩り豊かな地魚の海鮮丼に舌鼓!
すしや 万采 ばんさい ☎0465-22-5660



相模湾の旬を堪能! 魚市場の仲買人でもある店主が、仕入れから調理まで一貫。丁寧な魚の扱いが違う。ランチセットは、日替替850円、海鮮丼1,450円、握り1,300円など5種類。それぞれ味噌汁付きで。また、神奈川の地酒や各地の銘酒も楽しめる。自家製のいか塩辛も好評。



特選海鮮丼1,980円
 ■小田原市栄町1-4-2
 ■小田原駅前東口からお堀端通り、徒歩1分
 ■11:30~14:30(L.O)、17:00~22:00(L.O)
 ■月曜定休(祝日の場合ランチは営業) ※表記金額は税抜き <http://www.e-bansai.jp/>

やっぱり小田原は、鰻料理が人気
Lepus座 八起 レプスざ やおき ☎0465-20-3406



小田原駅から徒歩1分、市民交流センター「UMECO」入口にあるお店。おすすは「小田原あじ定食1,300円」など。どこか懐かしく気軽に立ち寄れます。

■小田原市栄町1-1-27 ■小田原駅前東口からお堀端通り(おだわら市民交流センターUMECO1階入口) ■11:00~22:00(21:30L.O) ■月曜定休

昭和30年代の懐かしい雰囲気
一膳飯屋 八起 やおき ☎0465-24-5775



昔懐かしいレトロな店内で食事が楽しめるお店。魚も野菜も小田原の食材にこだわり、地元のお酒も多数取り揃えているので小田原の味を楽しめます。

■小田原市栄町2-7-37 ■小田原駅前東口から錦通り、徒歩3分(横浜銀行隣り地下) ■火曜定休
 ■11:00~14:30(L.O)、16:30~23:00(L.O)

お堀端通り MAP 30頁41F

小田原城址公園周辺 MAP 30頁5H

竹の花通り MAP 31頁10B

お堀端通り MAP 31頁7C

錦通り MAP 31頁9C



小田原駅周辺

看板メニューは「鯨の生寿司」
寿司・和食処 うおがし ☎0465-23-1170



鯨の生寿司 1,100円

店主が毎朝市場から直接仕入れる寿司ネタは、新鮮さを味わえるようあえて酢でしめず、生で出すこだわり。おすすめは鯨の生寿司と平日ランチ 950円(税込)～が人気。



- 小田原市栄町2-8-39
- 小田原駅東口から中央通り、徒歩3分(三井住友銀行隣り)
- 11:00～20:00(L.O.)
- 木曜定休(祝日は営業)

こだわりの寿司が味わえる
すし処 潮り しおり ☎0465-22-0448



地魚握り(ランチ)

朝獲れ地魚、全国各地の新鮮な食材に、米や塩、自家製醤油、山葵までこだわった極上の寿司を堪能できる。お得なランチセット1,500円(税別)からあり、気軽に立ち寄れる。



- 小田原市栄町2-7-7(おしゃれ横丁内、ホテルポシュ1F)
- 小田原駅東口より徒歩3分 ■P有り(1台)
- 11:30～14:00、17:00～21:30(L.O.) ■木曜定休
- 写真右「小鉢三種セット」1,500円(税別)

<http://sushi-shiori.com>

地元で愛される本場・四川料理
美蜀天府 食乃壺 しょくのつぼ ☎0465-24-4920



山椒のきいたピリッとしっかりした辛さの「麻婆豆腐」など、本場の四川料理は女性にも好評。食材は四川と小田原から調達。デザート3品付ランチ 1,500円(税別)も大人気。



- 小田原市中町1-4-26(セントラルビル102)
- 小田原駅東口より徒歩8分、新玉新道交差点近く
- 11:30～14:30、17:00～21:00 ■年中無休 ■P有り
- 写真上は「麻婆豆腐900円(税別)」

から揚げグランプリ金賞受賞
鶏の三平 ☎0465-24-3390



人気の半身揚げ 1,200円(税別)

老舗の唐揚げ専門店! 国産の生後40日以内の若鶏を低温でじっくり、仕上げに高温で2度揚げされた旨味たっぷり、ジューシー、アツアツの揚げたての唐揚げが楽しめる。



三玉 200円(税別)

- 小田原市栄町2-10-18 ■小田原駅東口より徒歩5分
- 11:30～14:00(L.O.)、17:00～食事21:15(L.O.)、ドリンク21:30(L.O.)
- 年中無休 ■Pなし

<http://sanpei-odawara.com>



小田原かまぼこ通り周辺

小田原漁港から朝とれたての旬を味わって…
いせずし ☎0465-24-3545

浜町MAP 31頁9・F



国道1号線沿いにある魚屋も営む社長みずからが、早朝の小田原魚市場へ出向き仕入れる、新鮮な魚介類が味わえるお店。お薦めは昼会席の「海鮮ちらし2,000円(税抜)」。生け花や器にもこだわった高級感のある店内で、価格も雰囲気も親しみやすいと地元でも評判。女性も気軽に利用できるのが嬉しい。



<http://www.isezusi.com>

特典

- 小田原市浜町4-1-10
- 小田原駅東口からバス「浜町」下車、徒歩2分
- 11:30～14:00(L.O.)、16:30～21:30(L.O.) ■月曜定休
- ★本誌持参の方は“特典有り”

海の幸・山の幸をおでんで味わう
小田原おでん本店 ☎0465-20-0320

浜町MAP 31頁7・G



お茶室deランチ 3,500円

小田原おでんを気軽に楽しむには、ランチがおすすめ。お好みのおでん5品に、前菜やデザート付きで1,400円～(全6種類/毎日11:30～14:00)。ちょっと贅沢したい方には、「お茶室deランチ」3,500円(毎日12:00～14:00、要予約:6名様まで)も。特選おでんのコースが、お茶室で味わえる。



牛すじ丼ランチ 1,700円

特典

- 小田原市浜町3-11-30 ■小田原駅より徒歩18分
- 11:30～21:00(平日14:00～16:00は中休み)、平日の月曜日はランチのみ営業 ■無休 ■P有り
- ★本誌持参でお食事の方におでん1品サービス

<http://odawara-oden.com>

小田原宿観光回遊バス



乗り降り自由
1日フリー乗車券 500円

小田原駅東口・バス乗り場1番線より運行
 箱根登山バス(株)小田原営業所 ☎0465-35-1271

<https://www.hakone-tozanbus.co.jp>

おめまる号

名所めぐりならお任せ、
 ステキな1日をサポート!

毎週土・日曜日・祝日

もっと便利に
今春より通年運行へ!

※年末年始等、一部運行除外日があります。

小田原漁港に「漁港の駅」が 秋にオープン!!



施設外観イメージ

2019年
11月中の開業予定



漁港の駅
TOTOCO 小田原

昨夏に、小田原漁港周辺通りの新名称が「小田原おさかな通り」と命名されたのに続いて、今年の11月中には、小田原漁港交流促進施設「漁港の駅 TOTOCO小田原」の開業が予定されています。水産物を中心とした地場産品の販売や、観光のPRとしての情報発信拠点になります。



施設外観イメージ

小田原漁港・小田原おさかな通り周辺

地魚を扱っているのは、漁港周辺一番のお店です!

朝獲れ地魚食堂 ふるはうす

☎0465-23-8778



メニュー数は約50種類

- 小田原市早川1-4-17
- JR早川駅より徒歩7分、小田原漁港すぐ
- 11:00~売り切れ次第終了
- 水曜定休 ■P有り

小田原『おさかな伝道師』の資格を持つオーナーが、毎朝水揚げされた鮮度抜群の地魚を仕入れています。1番人気のアジフライ定食や各種海鮮丼とフライのセットも人気。漁港ならではの豊富なメニューと満足感が味わえます。ペットと同席できるテラス席もご用意しています。

早川駅より港に向かってすぐ!
種類豊富な
ひもの直売所も
あります。

<http://odawara-fullhouse.com>

新鮮な地場産を堪能!!

目の前に広がる相模湾は、日本三大深湾の一つ、四季折々の豊富な魚種の水揚げが自慢です。1階は、地場産の鮮魚、活魚及び水産加工品、土産物、農産物などの売場に。また2・3階は飲食エリアになる予定です。

■港の朝市

毎月第2・第4土曜日の朝7時から。鮮魚は第4土曜日のみ、9時から売り切れまで(整理券の配布は午前6時から)

■小田原あじ・地魚まつり

5月12日(日)予定

■小田原みなとまつり

8月4日(日)予定

☎(0465)22-9227



新鮮地魚!種類豊富な豪快 漁師めし

漁師めし食堂

☎0465-24-0056

おさかな通り
MAP 29頁91G



毎朝、港から仕入れた新鮮地魚を豪快に使った料理が自慢の小田原を満喫できるお店。豊富なメニューは、ボリューム満点の定食、天ぷら・煮付・刺身などの一品料理、日替わり料理も充実。店内はバリアフリーで、お年寄りからお子様まで家族そろって気軽に魚料理を楽しめます。雨の日サービス有。



- 小田原市早川1-4-8 ■JR早川駅より徒歩5分
- 平日10:00~16:00、土・日・祝日10:00~17:00
- 年中無休 ■バリアフリー
- ★ご注文時に本紙提示で、お食事代8%割引。

<http://ryousi.com/>

おさかな通り
MAP 29頁91G

海鮮丼屋 海舟 早川漁村 2階

地魚をふんだんに使った丼がズラリ!種類豊富な海鮮丼

TEL.0465-24-7802

小田原市早川1-9
10時~17時 年中無休

1 海鮮丼 ¥1,080 (税込)	2 地魚丼 ¥1,080 (税込)	3 本日の地魚3種盛り丼 ¥1,480 (税込)
4 海鮮の雑貨丼 ¥1,080 (税込)	5 地魚の雑貨丼 ¥1,280 (税込)	6 海鮮丼 ¥1,280 (税込)
7 海鮮丼 ¥1,280 (税込)	8 海鮮丼 ¥1,280 (税込)	9 海鮮丼 ¥1,280 (税込)
10 海鮮丼 ¥1,280 (税込)	11 海鮮丼 ¥1,280 (税込)	12 海鮮丼 ¥1,280 (税込)
13 海鮮丼 ¥1,280 (税込)	14 海鮮丼 ¥1,280 (税込)	15 海鮮丼 ¥1,280 (税込)
16 海鮮丼 ¥1,280 (税込)	17 海鮮丼 ¥1,280 (税込)	18 海鮮丼 ¥1,280 (税込)
19 海鮮丼 ¥1,280 (税込)	20 海鮮丼 ¥1,280 (税込)	21 海鮮丼 ¥1,280 (税込)

※季節によってメニューは変更となります。
★海舟でご注文時に本紙提示で、お食事代8%引き。



1階 おみやげ処 かねよし
10時~17時
TEL.0465-24-7806



美味しい鮮魚をしっかり堪能した後、じっくりお土産物が選べる!種類豊富!小田原の海の幸・老舗の味など名産品を厳選して販売!

老舗工場の製造直売

ひもの屋 半兵衛

●早川店 さかなセンター隣り
小田原市早川1-6-11
●東町店:本社
小田原市東町5-14-12

美味!! 激安で

お問い合わせ ☎(0465)42-9755

<http://himohan.com>

東町 32頁27H

鈴廣 かまぼこの里

小田原市風祭245
箱根登山鉄道
風祭駅下車すぐ

鈴なり市場

☎(0465)22-3191



かまぼこから、干物、揚げ物、スイーツ、小物まで。

ちようわろう 千世倭樓

☎(0465)24-3456



江戸末期に建てられた書院造りのお部屋でお食事。

鈴廣 かまぼこの里



- ・(一社)小田原市観光協会
☎(0465)22-5002
<http://www.odawara-kankou.com>
- ・小田原市観光課
☎(0465)33-1521
<http://www.city.odawara.kanagawa.jp/kanko/>



自然の中の一軒宿 離れのやど 星ヶ山・カフェレストラン なつ星

川沿いの森の中に建つ、本格的ログハウスの一軒宿。大切な一時をゆっくりのんびり…旬の素材にこだわった家庭懐石や健康食で、至福の寛ぎをお過ごし下さい。宿泊(1泊2食/1名)15,000円～(税込/3名利用時)ランチ・ケーキセットも好評です。

●小田原市根府川592 ☎(0465)28-1122





① 小田原厚木道路 荻窪IC
 ・小田原こどもの森公園
 わんぱくらんど
 ・辻村植物公園
 ・いこいの森

●ラスカ小田原
 ●1F 夢屋・菜の花
 ●2F 海鮮茶屋 魚蘭
 ●2F FUSION DINING F
 ・鈴屋
 ・正栄堂菓子舗

小田原地下街
 HaRuNe小田原
 ●海鮮横丁うおぐに
 ・キッチンうおぐに
 ・菜の花グレイズ(餃子・菓子の店)
 ・山安ひもの
 ・最中工房 小田原種秀

レンタサイクル

- 貸出場所
 - ①小田原駅東口駐車場内 マップ30頁3-E
 - ②小田原城歴史見聞館 マップ30頁4-G
 ※②改修のため平成31年4月中旬まで利用できません。
- 利用料金
 - 普通自転車 1日500円(子ども用含む)
 - 電動自転車 1日1,000円
 ☎TEL.070-5456-2288

外郎家が営む小田原最古の商家～創業650年 ういろう



北条早雲に招かれて小田原に定住し、独特の店構えで伝統の薬と菓子を販売。甘味喫茶や明治18年築の蔵を利用した博物館(無料)も併設。隣接のういろう別館「杏林亭」では、本格中国ランチが楽しめる。

●小田原市本町1-13-17
 ☎(0465)24-0560 ⑩10:00～17:00
 ⑤毎週水、第3木 ⑥完備



※太字は小田原城址公園内で開催される行事

- 2019年**
- 2月25日～3月14日 根府川おかめ桜まつり (JR根府川駅周辺)
 - 3月3日 小田原城馬上弓くらべ大会 (城址公園二の丸広場)
 - 3月30・31日 小田原かまぼこ桜まつり (城址公園二の丸広場)
 - 3月下旬～4月上旬 小田原桜まつり (城址公園、長興山紹太寺、沼代桜の馬場)
 - 4月6・7日 小田原おでんサミット (城址公園二の丸広場)
 - 4月6・7日 小田原城骨董春の市 (城址公園二の丸広場)
 - 5月3日 小田原北條五代祭り (城址公園とその周辺)
 - 5月3・4日 小田原城名物市 (城址公園二の丸広場)
 - 5月3～5日 小田原城 北條六斎市 (城址公園二の丸広場)
 - 5月12日 小田原あじ・地魚まつり (小田原魚市場)
 - 5月18日～19日 曾我の傘焼まつり (曾我谷津/神戸公園)
 - 6月1日～16日 小田原城あじさい花菖蒲まつり (城址公園)
 - 7月第3日曜 鹿島踊り (根府川/寺山神社)
 - 7月27・28日 小田原ちょうちん夏まつり (城址公園とその周辺)
 - 8月3日 小田原酒匂川火花大会 (酒匂川スポーツ広場)
 - 8月4日 小田原みなとまつり (小田原漁港)
 - 8月23・24日 板橋地蔵尊大祭(夏) (板橋/宗福院)
 - 9月14・15日 ODAWARAえっさホイまつり (城址公園と小田原駅周辺)
 - 9月中旬・下旬予定 小田原映画祭シネマトピア2019 (小田原市内)
 - 9月28・予備日10月5日 小田原宿場祭り (小田原かまぼこ通り)
 - 10月上旬 小田原城ミュージックストリート (城址公園と小田原駅周辺)
 - 10月12・13日 小田原おでん祭り (城址公園二の丸広場)
 - 10月12・13日 小田原城骨董秋の市 (城址公園二の丸広場)
 - 10月20日 一夜城まつり (石垣山一夜城)
 - 10月下旬～11月下旬 ざる菊園開放 (久野/鈴木さん宅)
 - 11月予定 文化財建造物秋の観覧会
 - 11月上旬 松永記念館茶会 (松永記念館)
 - 11月3日～15日予定 小田原城菊花展 (城址公園本丸広場)
 - 11月16・17日 城下町おだわらツデーマーチ (小田原市内各所)
 - 11月16・17日 農業まつり (城址公園二の丸広場)
 - 12月6日 秋葉山火防祭 (秋葉山量堂院)
 - 12月17・18日 だるま市 (飯泉観音)
- 2020年**
- 1月1日 元旦初泳ぎ (御幸の浜海岸)
 - 1月7日 奉射祭 (小船/白髭神社)
 - 1月23・24日 板橋地蔵尊大祭(冬) (板橋/宗福院)
 - 1月25日 初天神 (国府津/菅原神社)
 - 1月28日 火伏まつり (中里/満福寺)
 - 2月上旬～3月上旬 小田原梅まつり (曾我梅林・城址公園ほか)
 - 2月11日 流鏝馬 (曾我梅林・原会場)
 - 2月中旬～下旬予定 菓子祭り (小田原地下街ハルネ小田原)

城内MAP 30頁4・G

小田原城 骨董市

●4/6(土)・7(日) 小田原おでんサミット協賛
●10/12(土)・13(日) 小田原おでん祭り協賛

桜の咲く春と、秋の10月の年2回、城址公園二の丸広場で開催。古民具、陶器、西洋アンティーク等、掘り出し物が勢揃い。
◎シャム猫カンパニー内 TEL(0465)24-1208

春・秋

創業45年の老舗 札幌ラーメン 山竹

本場札幌の味を守り続け、味噌ラーメンと餃子が自慢のお店です。コシのある中太麺と濃厚な味噌をぜひ一度ご賞味してみてください。きっとあなたもハマります。

味噌バターチャーシューメン

●小田原市栢山2631-1 ●小田急線栢山駅より徒歩0分
☎(0465)36-9144 ☎11:30～22:00(L021:50) 水曜定休 ◎完備(22台)

小田原の偉人、二宮尊徳翁の生涯を映画化

郷土の偉人・二宮尊徳(二宮金次郎)の激動の生涯を初めて完全映画化。金次郎役に、役者人生を駆け抜けた合田雅吏、妻のみ役に田中美里、小田原藩主に榎木孝明が演じ、「地雷を踏んだらサヨウナラ」長州ファイブなど、実在の人物を描くことに定評の五十嵐匠監督がメガホンをとりました。



小田原ふるさと大使でもある合田雅吏さんが金次郎役を演じる映画「二宮金次郎」には「市民応援団おだわら」が、映画製作を幅広くサポート。酒匂川のロケーションには、エキストラとして200人以上の方が参加しました。

▼キャスト
合田雅吏 田中美里 成田 湊
榎木孝明(特別出演) 柳沢慎吾 田中 泷
渡辺いっけい 犬山ヴィーノ 長谷川稀世
石丸謙二郎 綿引勝彦
▼スタッフ
監督/五十嵐 匠 脚本/柏田道夫
原作/「二宮金次郎の一生」三戸岡道夫
▼作品・劇場情報
2019年全国各地で上映
映画情報は公式サイトをご覧ください。
<https://kinjirou-film.jp/>

©映画「二宮金次郎」製作委員会

小田原ゆかりの詩人・北原白秋の半生を描く



「半落ち」の佐々部清監督がメガホンをとりました。

「あめふり」「ベチカ」「この道」など数々の童謡を残した詩人・北原白秋の波乱に満ちた半生を、音楽家・山田耕筰との友情とともに描いていくヒューマンドラマ。北原白秋を大森南朋、山田耕筰をEXILE AKIRAが演じ、「陽はまた昇る」

▼キャスト
大森南朋 AKIRA
貫地谷しほり 松本若菜 小島藤子
由紀さおり 安田祥子・津田寛治 升 毅
柳沢慎吾 羽田美智子 松重 豊
▼スタッフ
監督/佐々部 清 脚本/坂口理子
主題歌/「この道」EXILE ATSUSHI (rhythm zone)
▼作品・劇場情報
11月1日に公開されました。
映画情報は公式サイトをご覧ください。
<https://konomichi-movie.jp/>

©2019映画「この道」製作委員会

マップ3頁上

Asahi

見て、ふれて、飲んで! できたての「うまさ」を実感!

アサヒビール 神奈川工場へ お越しく下さい!



工場見学のご案内 見学無料 要予約

アサヒビール神奈川工場 / 神奈川県南足柄市怒田1223

TEL.0465-72-6270

お電話受付時間
9:00~17:00
※休業日を除く

ホームページでもご予約できます

www.asahibeer.co.jp/brewery/



試飲は、ビール工場ならではの楽しみ!

【ご注意】◎工場見学は予約制です。お手数ですが、必ずお電話などでご予約ください。電話番号はおかけ間違いのないようお願いいたします。◎工場見学、試飲は無料です。(ビールの試飲は20分間、お1人様3杯までとなります。)*◎お車・バイクを運転の方、自転車でご来場の方、未成年の方、妊娠中や授乳期の方はビールの試飲ができません。ソフトドリンクをご用意いたしております。

【ビール】ストップ! 20歳未満飲酒・飲酒運転、妊娠中や授乳期の飲酒は、胎児・乳児の発育に悪影響を与えるおそれがあります。ほどよく、楽しく、いいお酒のんだあとはリサイクル。
すべては、お客さまの「うまい!」のために。アサヒビール株式会社

日本遺産『箱根』

箱根旧街道で“江戸の旅路”体験



箱根湯本から箱根関所へ…

旅人たちの足跡残る悠久の石畳道「箱根八里で辿る遙かな江戸の旅路」のコンセプトのもと、2018年に文化庁から「日本遺産」として認定された『箱根八里』。東海道の小田原宿から、“天下の険”箱根山を越えて三島宿までの旧街道には、今も当時を彷彿とさせる情景や石畳道が残っています。箱根関所設置400年を迎える新たな年に、箱根八里の旅路を体験してみませんか。

八里』を楽しむ。

旅路”体験



400年!!

箱根関所設置

江戸時代初期の1619(元和5)年、箱根関所は現在の場所に設置されたと伝えられています。設置400年となる2019年、関所や周辺の地域では、この特別な年を記念した魅力的なイベントが繰り広げられます。

2019年は箱根関所がおもしろい!!
箱根大名行列が湖畔を「下に〜下に」

イベントの始まりは5月26日(日)の「箱根関所まつり」から!

箱根大名行列がこの日、箱根神社から杉並木を通り、箱根関所にやって来ます。富士山を背景に芦ノ湖畔の東海道を行く一大時代絵巻をお楽しみください。その他、箱根・元箱根地区を巡るスタンプラリーや、江戸時代全国に設置された関所の今昔を紹介する企画展、シンポジウムなど盛りだくさんの企画で皆さまをお迎えいたします。



お問い合わせ/箱根関所
☎0460-83-6635



マップ58頁5-H

海賊船とロースウェイで
芦ノ湖・大涌谷を
お手軽に満喫!

海賊船・ロープウェイ

1日
きっぷ

箱根の空と湖
お得に1日乗り放題!

※料金・運行状況等の詳細は
HPをご覧ください。

2019年4月
新型海賊船
デビュー!



海賊船各港・ロープウェイ各駅で発売!

箱根海賊船 TEL.0460(83)7722

箱根ロープウェイ TEL.0460(84)8439

※各港、各駅に無料駐車場または有料駐車場有り。

Featuring Japan Heritage “Hakone Hachiri”

Hakone Hachiri, which means Hakone 32 km in old Japanese words, was approved as Japan Heritage by Agent for Cultural Affairs of Government of Japan. On Hakone Hachiri which starts from Odawara to Mishima over Hakone mountains known as an impregnable pass, you still see some stone paths which take your imagination to Edo Period. Why don't you experience a trip to Hakone Hachiri on the 400th anniversary year since Hakone Checkpoint?

400 years anniversary of Hakone Checkpoint establishment
“Hakone Checkpoint Festival” on May 26th

路線バスで旧街道を辿る

箱根湯本駅 ⇄ 元箱根港



マップ 59頁 10-E



■ 畑宿

D

『箱根八里』を学び、ミニわらじ作りを楽しむ

箱根湯本駅から、「あじさい橋」を渡り徒歩5分の「箱根町立郷土資料館」。箱根八里や箱根七湯の歴史などの資料や写真が展示されている他、ミニわらじ作りも体験できます。施設紹介54頁

■ 箱根湯本駅 A



ミニわらじ作り
携帯ストラップや
キーホルダーにも。
所要30分程度

精巧な技術を実演見学で体感

箱根寄木細工・木象嵌 浜松屋

☎0460-85-7044



伝統を継承して90年。匠の技と心を込めて、温かいぬくもりと真の伝統美のある箱根寄木細工と、木象嵌のオリジナル作品を製作している。本店2階の見える工場では、実演見学を随時開催。気軽にのぞいてみては。



■(本店・見える工場) 箱根町畑宿138 ■箱根湯本駅よりバス「本陣跡」下車
■9:00~17:30 ■無休 ■P有り
■(支店) ☎(0460)85-5284 ■9:00~17:00まで
★本誌持参の方に「寄木ズク」進呈 <http://www.hamamatsuya.co.jp>

Going around by local buses on Old Tokaido Road

From Hakone Yumoto Station to Moto Hakone

Enjoy "a trip back to Edo Period" by local buses on Hakone Kyu-Kaido Bus Line which starts from Hakone Yumoto Station to Moto Hakone.

A ◆Hakone Yumoto Station bus stop

In Hakone Municipal Local Collection Museum, you can enjoy displays and pictures of Hakone Hachiri and Hakone Seven Hot Springs, and you can also experience making Japanese traditional straw shoes.

B ◆Soun Koen Mae bus stop

There is Soun-ji Temple which is a family temple of Hojo family of Odawara, and here are graves of all five generations of Hojo family.

小田原北条文化の寺宝

小田原北条氏の菩提寺である早雲寺には北条五代の墓所があり、国指定重要文化財の北条早雲画像をはじめとする小田原北条文化の精華を伝える貴重な寺宝があります。5月2日に北条早雲公没後500年記念事業、11月3~5日に本堂裱絵と寺宝特別公開が予定されています。



■早雲公園前 B マップ55頁4-C



■奥湯本入口 C マップ55頁3-H

須雲川沿いの温泉場

山峡の温泉場の風情が漂う奥湯本。立ち寄り湯で人気の「天山湯治郷」、須雲川沿いの「滝通り温泉郷」入口もこの停留所の目の前に。

① 旧街道石畳から

もっとも人気のあるコース。江戸時代からの石畳も随所に残っており、湖畔の元箱根まで約40分。手前の停留所「甘酒茶屋」からだ約50分程。



■旧街道石畳 E マップ59頁7-F

石畳道3コース

② 畑宿から

畑宿一里塚より甘酒茶屋に続く石畳道。途中、車道脇を歩いたり、階段などもあります。(徒歩約50分)

寄木の里 畑宿

江戸時代から旅人や湯治客の箱根土産として人気の箱根細工。寄木細工の実演見学やコースター作りが楽しめます。

③ 台の茶屋から

停留所の少し先から約255mの石畳が続く。(徒歩約5分) 近くには「湯本茶屋の一里塚碑」があります。



寄木トロフイの
テーマは「箱根八里」

第95回箱根駅伝の往路優勝校に贈られた寄木トロフイ。金指ウツボクラフト(畑宿)の伝統工芸士・金指勝哉さんの制作。

C ◆Oku Yumoto Iriguchi bus stop

Here is an area of gorges which has an atmosphere of Japanese hot spring. There is "Tenzan Toji-kyo" which is a popular public hot spring, and here is an entrance of "Taki-dori Onsen-kyo"(water fall street with hot springs) along Sukumo River.

D ◆Hatajuku bus stop

Hakone zaiku(traditional craft) is a popular souvenir for travelers and guests of hot springs since Edo period. You can experience making Hakone zaiku here in Hatajuku.

E Recommendation: a course of stone paths

It is the most popular course to walk from Old Tokaido Road of stone paths. There are stone paths left since Edo period, and it takes about 40 minutes from Moto Hakone on the Ashi Lake. It takes about 50 minutes from "Amazake Chaya traditional house".



箱根の山は天下の嶮…

唱歌「箱根八里」の一節

甘酒茶屋

F 忠心蔵・赤穂浪士、神崎与五郎の「与五郎まつり」毎年12月14日

関所破りをしたお玉の伝説が残る

江戸の奉公先より国元に帰る途中、関所破りをしたお玉。齋ヶ池の裏山で捕まり打ち首に。それ以来、お玉ヶ池と名付けられました。池のほとりには、石碑や遊歩道があります。



お玉ヶ池

G

バス/観光船情報

☎①0465-35-1271 ②0460-83-7722 ③0460-83-6351

- ①路線バス…「箱根旧街道線」畑宿・甘酒茶屋方面～元箱根港
箱根湯本駅前バス停4番のりば・30分間隔(箱根登山バス)
※1日乗り放題「箱根旧街道・1号線きつぷ」が便利
- ②箱根海賊船…箱根町港・元箱根港・桃源台港間を運航
- ③芦ノ湖遊覧船…箱根関所跡港・元箱根港・箱根園港・湖尻港間を運航

風情ある佇まいで甘酒一杯いかが?

甘酒茶屋

☎0460-83-6418

創業400年、江戸時代より伝統を受け継ぐ茶屋。砂糖や添加物を一切加えず、麹の発酵による自然な甘さで作る本物の味。つくたてのお餅と一緒にぜひ味わって。



- 箱根町畑宿二子山395-1
- 箱根湯本駅よりバス「甘酒茶屋」下車
- 7:00～17:30(L.O)
- 年中無休 ■P有り ■お食事もご用意出来ます(要予約)



元箱根から関所へ

路線バスを乗り換えて約3分、徒歩では約25分で箱根関所へ

箱根旧街道線は、海賊船のりば前の停留所「元箱根港」が終点。乗り換えバスは「箱根町港行」に乗り。「箱根関所跡」で下車。

インスタグラム人気 平和の鳥居

湖畔に建つ箱根神社のシンボル「平和の鳥居」は芦ノ湖の人気スポット。バックに観光船が写り込めば、さらにラッキー!



箱根神社入口

マップ58頁51F

湖畔随一の眺望 成川美術館

海賊船のりば前にある、現代日本画を展示する成川美術館の展望室からは「箱根最高の景勝」をみることができます。また、展望ティーラウンジの富士山型ジョッキの青いビールがおすすめです。施設紹介48頁



元箱根港

マップ59頁61G

箱根関所に到着!!

関所には、元箱根寄りの恩賜箱根公園側からは江戸口御門に。停留所「箱根関所跡」からは京口御門から入場できます。施設紹介54頁



箱根関所跡

マップ58頁51H

箱根峠を越えると『箱根八里』は西坂に

西坂を下ると、山中一里塚、笹原一里塚、そして日本橋から28里となる錦田一里塚を過ぎれば『箱根八里』終着点の三嶋大社に。



新型海賊船、4/25に就航予定

7代目となる新型海賊船は“湖面に映える黄金色”の船体。内外装のデザインは、豪華寝台列車「なつつ星 in 九州」を手がけた工業デザイナーの水戸岡鋭治氏。写真は今年2月4日の「クイーン芦ノ湖号」の進水式。

is a popular spot for Instagramers. If you take a picture of it with a ship, you are lucky!

I ◆Moto Hakone-ko bus stop

You can take a look of the best view in Hakone from Narukawa Art Museum, which exhibits Japanese modern arts.

J From Moto Hakone to the Checkpoint

On Hakone Kyu Kaido Bus Line, Moto Hakone-ko bus stop in front of the boarding point for ship on the lake is the last bus stop. Take another bus for Hakonemachi-ko. Get off at Hakone Sekisho Ato bus stop to get to Hakone Checkpoint.

New pirate ship goes into service in April New 7th generation pirate ships have golden bodies reflected on the lake.

F ◆Amazake Chaya bus stop

A tea house continuing the tradition from Edo period. You can enjoy drinking amazake which is traditional sweet mild sake. Their amazake is made by koji fermentation without any sugar or additive.

G ◆Otamaga-ike(pond)bus stop

There was a girl who sneaked through a barrier checkpoint from Edo(Tokyo)back to her hometown. Her name was Otama. She was beheaded behind Nazuna-ike pond. Since then the pond was called Otamaga-ike pond.

H ◆Hakone Shrine Iriguchi bus stop

The torii gate(an archway to a Shinto shrine) on Ashi Lake as a symbol of Hakone Shrine

40 写真付近の記号はマップ所在表示です

温泉情緒あふれる箱根の玄関口 箱根湯本・塔ノ沢

箱根温泉は、平成28年度に温泉入湯客数が全国1位に。その玄関口が箱根温泉発祥の地、箱根湯本。早川沿いに軒を連ねる塔ノ沢温泉とともに温泉情緒あふれるエリアです。

Hakone Yumoto & Tonosawa

マップ55頁3・1H

湯ったり楽しむ箱根八里 湯治旅

天山湯治郷は、「ひがな湯治天山」、「通い湯治一休」、「逗留湯治羽衣」の3施設で構成されています。一滴の水も加えず適温にした、純度100%の源泉浴と、「温泉しゃぶしゃぶ」や「じねん蕎麦」、玄米菜食などの滋養料理が楽しめます。施設紹介44頁



天山/お休み処「ざしきぼっこ」

源泉浴と滋養料理 天山湯治郷



天山

厳選した素材と、はつ花独自の製法

はつ花

☎0460-85-8287



水は一切加えず、国産の厳選した蕎麦粉と上質な小麦粉、地玉子、そして自然農法により育成された良質の自然薯だけで打った独自の仕上げ方による、箱根の名物そば。



http://www.hatsuhana.co.jp

- (本館)箱根町湯本635 ■箱根湯本駅より徒歩5分、湯本橋際
- (新館)箱根湯本駅より徒歩7分、弥栄橋際 ☎(0460)85-5555
- 本館は水曜、新館は木曜定休
- 10:00~19:00(本・新館共通)

箱根名物「湯葉丼」

湯葉丼 直吉

☎0460-85-5148



大平台の名水「姫の水」でつくられた汲み上げ湯葉をつかった湯葉丼専門店。特製だし汁に自慢の汲み上げ湯葉を浮かべ玉子でとじて、とろける美味しさ。



- 箱根町湯本696
- 箱根湯本駅より早川河川沿い、徒歩3分
- 11:00~19:00(18:00LO) ※湯葉がなくなり次第終了
- 火曜定休 ■玄関前の足湯は、どなたも無料でご利用可。

名水姫の水で作る「とうふシェイク」

デリandカフェ みつき

☎0460-83-8412



地産産の食材を使用したバラエティー豊富なメニュー、広い店内、旅の行き帰りに買い物の待ち合わせ等に気軽に利用できるフードコートレストラン。湯本駅からすぐ。



- 箱根町湯本702
- 箱根湯本駅より徒歩1分(温泉街口南出口2F直結)
- 11:00~18:00(土・日・祝20:00) ■70席
- 水曜他定休 ■一部テイクアウト可(スタッフにお尋ね下さい)

界のうらはし現代湯治 星野リゾート

界 箱根/界 仙石原

マップ55頁2・1H



界 箱根

・界 箱根 箱根町湯本茶屋230
・界 仙石原 箱根町仙石原817-359
https://kai-ryokan.jp/

星野リゾートの温泉旅館ブランド「界」では、現代人のライフスタイルに合わせた1泊2日で体験できる「うらはし現代湯治」を提案。疲労した心身を調え、明日への活力を取り戻せる内容です。各施設の「界の湯守り」が、入浴法や滞在プログラムを案内します。界 箱根は「新宿場町と一夜湯治体験」。界 仙石原は「新たな自分を見出すアトリエ滞在」。



界の湯守り

箱根名物、元祖「湯本手打ちラーメン」

日清亭

☎0460-85-5244

湯本MAP55頁3・1B



太い竹の一端を固定し、全身の重みで麺を打っていく独自の製法。絹のような喉ごしに、どっしりしたコシのある麺は何度でも食べたくなる美味しさ。



- 箱根町湯本703 ■箱根湯本駅より徒歩1分 ■平日11:00~15:00・17:00~20:00、土・日・祝11:00~21:30(21:00LO) ■I P050-3329-5810 ■火曜定休(月曜不定休)
- ★本誌特歩の方、手打ち麺50円引き※特典内容は変更になる場合有。 http://www.hakone-yumoto.com

温泉まんじゅう「箱根のお月さま」

まんじゅう屋 菜の花

☎0460-85-7737

湯本MAP55頁3・1B



沖縄波照間の黒糖。沖縄《命の塩》ぬちまーす。北海道十勝の小豆。昔ながらの飽和蒸気でじっくり20分ほど蒸し上げ、皮はしっとりもちもち美味しく。国産にこだわり、自然の素材で健康と安心。湯本でできたてつくりたて。

- 箱根町湯本705
- 箱根湯本駅前
- 8:30~17:30(土・日・祝18:00)
- 姉妹店「はこね和菓子菜の花」もご利用下さい。 http://www.nanohana.co.jp

箱根のもっちり焼きまんじゅう

福久や 九頭龍餅

☎0460-85-8818

湯本MAP55頁2・1B



「九頭龍餅」は店舗併設の工房で、日本の素材にこだわってつくっています。餡は北海道十勝産の大粒小豆。生地は国内産のヒヨク餅。ひみつはじゃがいも。もっちり食感がクセになる箱根の新名物。

- 箱根町湯本729
- 箱根湯本駅より徒歩5分、「温泉場入口」バス停前
- 平日9:00~17:30(土日祭9:00~18:00)

http://www.nanohana.co.jp

箱根八里と“箱根七湯道”

声之湯「きのくにや」(イメージ)

箱根七湯を廻り
芦ノ湖から箱根八里
を湯本へ下る
“江戸時代の温泉観光”



自然の中の野外彫刻 彫刻の森美術館



国内外の巨匠の彫刻作品約120点が雄大な箱根の自然の中に展示。319点の収蔵作品を順次公開するピカソ館や温泉足湯もあり、1日ゆっくり過ごすことができる。

- 箱根町二ノ平1121
- 箱根登山鉄道 彫刻の森駅より徒歩2分
- 9:00~17:00(最終入館16:30)
- 年中無休 P有り

☎0460-82-1161

<http://www.hakone-oam.or.jp>

富士屋ホテル直営のベーカリー ベーカリー&スイーツPICOT



人気のクラシックカレーパンの他、レーズンパンやアップルパイなどの定番商品をはじめ、季節限定商品を販売。お土産としてもおすすめ!

- 箱根町宮ノ下359
- 箱根湯本駅よりバス「ホテル前」下車
- 8:30~18:00
- P有り



<https://www.fujiyahotel.jp/>

箱根温泉発祥奈良時代の73その後、早川治湯と、標高湯と呼ばれ江戸時代は、が目的でした楽的な要素も夜湯治が生まれ所・史跡を巡細工等を買ったスタイル

の地、箱根湯本の開湯は、8年と伝えられています。沿いに開かれた5つの湯の高い芦之湯が「箱根七湯」病氣・ケガの治療や療養が、江戸後期になると遊加わり、一夜泊まりの1れました。箱根山中の名り、温泉土産として箱根て帰るとい温泉観光地が出来上がったのです。

明治6年、福沢諭吉結ぶ道路これに触は、小田沿いの湯(芦川)開した。こ当たる道る新しい

塔之沢温泉に滞在していたは、足柄新聞に箱根七湯を整備の提言をしました。発された温泉場の主人たち原~湯本間と、箱根七湯道本~宮ノ下~芦之湯・箱根に、新道を開削し整備し道の道が現在の国道1号線に路となり、箱根八里に変わルートになったのです。

大地獄から生まれる“温泉”



大涌谷に噴出する蒸気を利用して温泉造成

古くは“大地獄”と呼ばれていた一帯でしたが、1873年の明治天皇・皇后の来訪の機会に大涌谷と改称。大涌谷に噴出する高温の蒸気(火山性ガス)と温泉用水が混ざり合い、多種の成分を含んだ温泉に。出来上がった温泉は、大涌谷で自然に湧き出る自噴温泉と混合し“大涌谷”の天然温泉として供給されます。



マップ56頁4G

日帰りアミューズメントスパ 箱根小涌園ユネッサン

水着で遊べる温泉「ユネッサン」

本格温泉「森の湯」

入園料 不要でご利用できます!

ランチバイキング イタリアンレストラン ショッピングモール

onOFF 箱根小涌園 ユネッサン

〒250-0407
神奈川県足柄下郡箱根町二ノ平1297
(箱根湯本からバスで小涌園まで約20分)

TEL.0460-82-4126
<https://www.yunesun.com/>

営業時間(最終受付・営業終了1時間前)

ユネッサン(水着エリア)	9:00~19:00
森の湯(裸エリア)	11:00~20:00

※営業時間は予告無く変更になる場合がございます。
※2019年 休館日:6/4(火)~7(金)、12/3(火)~6(金)

本券ご提示で割引になります!

箱根小涌園ユネッサン	対象	通常料金	割引料金
ユネッサン(水着エリア)	大人	2,500円	2,300円
	子ども	1,400円	1,300円
森の湯(裸エリア)	大人	1,500円	1,300円
	子ども	1,000円	900円
バスポート(ユネッサン&森の湯)	大人	3,500円	3,300円
	子ども	1,800円	1,700円

※こどもは3歳~小学生
※本券1枚で5名様まで有効
※駐車場は有料
※他の割引との併用不可
※水着、タオル、館内着はレンタル(有料)あり

2019年12/31(火)まで有効
000-1897 バスポートVol.23

二ノ平MAP 57頁8I G

宮ノ下MAP 57頁9I G



楽しさ満喫！湖畔のリゾートエリア 芦ノ湖周辺

Around Lake Ashi



“箱根宿の本陣”の雰囲気漂う『畔屋』でグルメタイム

写真…抹茶・黒ごま・白の3種のだんご切り餅を七輪で焼いて食べる「本陣だんご」…施設紹介50頁

箱根随一の絶景と日本画の秀作 箱根・芦ノ湖 成川美術館

☎0460-83-6828



平山郁夫、加山又造らの巨匠から若手の俊英作家まで現代日本画の秀作を常時展示、年4回の展示替え。季節ごとに企画展を開催し、ガラスや万華鏡も併設。



特典

■箱根町元箱根570 ■9:00~17:00 ■年中無休
■ティララウンジ、ミュージアムショップ完備
★本誌持参の方は入館料200円引き
(小・中学生は100円引き) <http://www.narukawamuseum.co.jp>

芦ノ湖畔のミュージアム&レストラン 芦ノ湖テラス

ミュージアム☎0460-83-1071
レストラン☎0460-83-1074



エッセイスト・画家・ワイナリーオーナーなどで多彩に活躍する玉村豊男さんの水彩画を展示販売。本場の味と評判のレストラン
ラ・テラツァはナポリピッツァがおすすめ!



特典

■箱根町元箱根61 ■箱根湯本駅よりバス「箱根神社入口」下車1分 ■ミュージアム/10:30~17:00、レストラン/10:30~20:00(いずれも土日祝は9:00~) ■無休(2月に休業日あり)
★本誌持参でレストランご利用の方に、玉村豊男ポストカード枚数プレゼント <http://www.ashinoko-terrace.jp>

湖畔で楽しむランチブッフェ 箱根ホテル

☎0460-83-6311

箱根MAP 58頁5・H



芦ノ湖と富士山を一望するロケーション。ランチブッフェは、ローストビーフのカットサービスが人気。事前のご予約をおすすめします。



<https://www.hakonehotel.jp/>

- 箱根町箱根65
- 箱根湯本駅よりバス「箱根ホテル前」下車
- ランチブッフェ/11:30~15:00(2部制)
- P有り

湖畔に立つと、誰もがその清々しさに心が和んできます。芦ノ湖の二大スポット、箱根関所と箱根神社を基点に、湖畔めぐりをエンジョイ。



着物姿で湖畔の散策を楽しむ



「箱根関所 旅物語館」きもの着付け体験。着物姿(履物・巾着含む)で湖畔を散策できます。男性用の他、忍者衣装もあります。箱根町箱根10 ☎0460-83-6355

日本初の箱根駅伝の資料館

箱根駅伝ミュージアム

☎0460-83-7511

箱根MAP 58頁5・I



箱根駅伝の歴史・楽しさ・奥深さを体感できる観光スポット。貴重な資料の数々に加え、ここでしか手に入らないオリジナルグッズや大会記念グッズも限定販売。

特典

■箱根町箱根167 ■箱根湯本駅よりバス「箱根町港」下車1分
■平日10:00~16:30、土日祝9:30~17:00(入館は閉館30分前まで)
■年中無休
★本誌持参で入館料50円引き <http://www.hakoneekidenmuseum.jp>



鉄壁な守りを美感!!
箱根関所展望広場

マップ58頁5H

湖畔の散歩

展望広場からの箱根関所

断層が作った地形の利を生かす

箱根関所は、横ずれ断層で生み出された崖と芦ノ湖に挟まれた要害の地、旅人はここを通るしかありませんでした。山から湖の中まで柵が続いているうえ、旅人は船での通行も禁止されていました。さらに、崖の上の遠見番所という見張り小屋からは芦ノ湖や街道沿いを24時間監視するなど、鉄壁な関所でした。

関所破りは何人いた?

江戸時代初期、関所が設置されてから約250年間で関所破りはたったの5件、いずれも捕まっていますが、“出女”には特に厳しかったようです。



(イメージ)

関所の改めの様子など、時代演目の上演も(不定期)



遠見番所

「バラの展示」5月25日より

～皇室の名に因んだ品種も展示～
おん 恩賜箱根公園は、明治時代に皇室の避暑地として建造された「箱根離宮」跡地に広がる皇室とゆかりの深い公園です。バラの展示は5月25日(土)から6月21日(金)まで。



秋には沼津御用邸記念公園、秩父宮記念公園、三島楽寿園の皇室関連施設とも連携し、4つの施設で「菊の展示」などを予定しています。
箱根町元箱根171 ☎0460-83-7484



皇室ゆかりの地
恩賜箱根公園

マップ58頁5G

癒しの和カフェ&土産処

茶屋本陣 畔屋 ほとりや

☎0460-83-6711



■箱根町箱根161-1
■箱根海賊船「箱根町港」正面、
■箱根湯本駅より箱根登山バス「箱根町港」下車
■9:30～17:15 ■P有り

箱根海賊船の箱根町港目の前のカフェ&土産処。江戸時代参勤交代の大名が体を休めた箱根宿の本陣をコンセプトにした「和モダン」をイメージ。雰囲気たっぷりの店舗には、箱根・小田原ならではのお土産が揃う。2階のカフェでは芦ノ湖の富士山の雄大な景色を眺めながらカフェや食事が楽しめる。



<https://www.hakone-kankosen.co.jp>



ミュージアム季節便り

箱根美街道

企画展・特別展 ～2019年12月まで(常設展は除きます)

箱根ガラスの森美術館 仙石原 施設紹介52頁 ☎0460-86-3111

企画展 迷宮都市にみる夢幻～ヴェネチアン・ガラスが誘うカーニバルの舞台～
ヴェネチアン・カーニバルをテーマにしたヴェネチアン・ガラスの作品と写真作品を組み合わせ、カーニバルが持つ情熱と文化を紹介する。

開催中～2019年4月8日(月)まで

特別企画 ～ピカソ、シャガールたちの～ヴェネチアン・ガラス彫刻展

ピカソ、シャガールなど世界の芸術家たちと、ヴェネチアのガラス工房の巨匠たちが共同制作し、新風を巻き起こしたガラス・アートを紹介する。
2019年4月27日(土)から11月24日(日)まで

企画展 ヴェネチアン・ガラスで祝うクリスマス展

イタリアのクリスマスに欠かせないキリストの生誕場面を表現したガラス人形を中心に、ヴェネチアン・ガラスが表現するクリスマスの世界を紹介する。

2019年12月1日(日)から12月25日(水)まで

星の王子さまミュージアム 仙石原 施設紹介52頁 ☎0460-86-3700

2019年6月29日に開館20周年を迎えるにあわせ、様々な記念イベントを予定しています。

ポーラ美術館 仙石原 施設紹介52頁 ☎0460-84-2111

岡田三郎助生誕150年記念

「モダン美人誕生 岡田三郎助と近代のよそおい」

開催中～2019年3月17日(日)まで

ポーラ美術館×ひろしま美術館 共同企画「印象派、記憶への旅」
2019年3月23日(土)～7月28日(日)

「コレクション×現代美術」(仮)

2019年8月10日(土)～12月1日(日)

箱根ラリック美術館 仙石原 施設紹介53頁 ☎0460-84-2255

「あかりの競演ーラリックとドーム兄弟ー」

開催中～2019年3月17日(日)まで

「パリ世紀末 ベル・エポックに咲いた華 サラ・ベルナルの世界」
2019年3月28日(木)～6月30日(日)

「箱根の山の金太郎」

2019年7月23日(火)～9月23日(祝)

箱根・芦ノ湖 成川美術館 元箱根 施設紹介48頁 ☎0460-83-6828

2019年3月15日(金) 平山郁夫展～シルクロードの旅人～
～7月17日(水) 画業45周年 栗原幸彦展～夢・生命あるものへの讃歌～
収蔵名作展～桜の作品を中心に～

2019年7月18日(木) 堀 文子展～百寿を迎えて～
～11月20日(水) 収蔵名作展～現代日本画の精華～
高崎昇平展～めぐり逢う風景～

2019年11月21日(木) 日本の美・富士山展
～2020年3月11日(水) 高橋新三郎展～富士を描く～
日本画の革新者 山本丘人展
収蔵名作展～日本画の煌き～平山郁夫、加山又造、杉山 卓、堀 文子ら

彫刻の森美術館 二ノ平 施設紹介46頁 ☎0460-82-1161

8月に開館50周年を迎えるにあわせて、ピカソ館をリニューアルしピカソのコレクション展を開催する予定です。



Sengokuhara Heights

ヒマラヤの青いケシ 6月上旬から中旬(箱根湿生花園)

貴重な武家文化を今に伝える

箱根武士の里美術館

☎0460-84-8177



武家文化の粋を集め、刀剣、甲冑武具、大名道具、浮世絵、茶道具等常時500点以上展示。武家社会の一端を堪能できる。体験試着有。大人800円・中学生600円・小学生400円。



特典
 ■箱根町仙石原817-580 ■箱根湯本駅よりバス「仙石案内所」下車、徒歩7分 ■水・木曜定休(祝日営業)
 ■10:00~16:00(4~11月は17:00まで) ■P有り
 ★本誌持参で入館料100円引き

自然とアートが調和する世界

箱根ガラスの森美術館

☎0460-86-3111



特別企画 ~ピカソ、シャガールたちの~ ヴェネチアン・ガラス彫刻展

2019年4月27日(土)~11月24日(日)

ピカソなど世界の芸術家とヴェネチアのガラス工房の巨匠が共同制作したガラス彫刻を展示



特典
 ■箱根町仙石原940-48 ■箱根登山バス「磯石・箱根ガラスの森前」下車 ■10:00~17:30(最終入館17:00)
 ■毎年成人の日の翌日から11日間休館 ■P有り(250台)
 ★本誌持参の方は入館料100円引き http://www.hakone-garasunomori.jp

『星の王子さま』の世界へ

星の王子さまミュージアム 箱根サン=テグジュベリ

☎0460-86-3700



名作『星の王子さま』と作者サン=テグジュベリの世界を、映像・写真・手紙など貴重な展示物で紹介。作者ゆかりのフランス風の街並みや美しいガーデンも楽しめる。

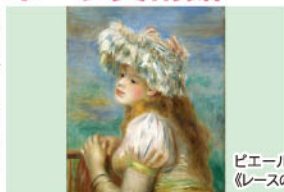
入館料
 大人 1,600円
 大学・高校生・シニア(65歳以上) 1,100円
 中学・小学生 700円
 P有り(112台/1日300円)

特典
 ■箱根町仙石原909 ■観光施設めぐりバス「川向・星の王子さまミュージアム」下車 ■9:00~18:00(最終入館17:00) ■第2水曜定休(3月・8月は無休)
 ★本誌持参の方は入館料100円引き http://www.tbs.co.jp/l-prince/

日本有数の印象派コレクション

ポーラ美術館

☎0460-84-2111



モネ、ルノワールなど印象派のコレクションを中心に、西洋絵画、日本の洋画、日本画から東洋陶磁、ガラス工芸、化粧道具など常時約300点を展示。



ピエール・オーギュスト・ルノワール 《レースの帽子の少女》ポーラ美術館蔵

特典
 ■箱根町仙石原小塚山1285 ■P有り
 ■箱根観光施設めぐりバス「ポーラ美術館」下車
 ■9:00~17:00(最終入館16:30) ■年中無休(臨時休館有り)
 ★本誌持参の方は入館料100円引き http://www.polamuseum.or.jp/



春の訪れ、箱根湿生花園はミズバショウの開花とともに3月上旬に開園。有名な台ヶ岳のすすき草原や美しい風景とアートが出会う高原エリア



湿生花園のミズバショウ 3月下旬から4月上旬



春先の隠れた風物詩 すすき草原の野焼き

レトロモダンな「スカイライト」で 高原のミュージアムをめぐる

観光施設めぐりバス(⑤小塚林道経由)

天悠⇄ユネッサン前⇄彫刻の森⇄強羅駅⇄強羅公園⇄箱根美術館⇄ポーラ美術館⇄仙郷楼前⇄川向・星の王子さまミュージアム⇄箱根ガラスの森⇄仙石案内所前⇄箱根ラリック美術館⇄湿生花園前

※主な停留所の目掲載 ⑤箱根登山バス ☎0460-86-0880



日本最多のラリック・コレクション

箱根ラリック美術館

☎0460-84-2255

仙石原MAP 56頁3C



ブローチ「シルフィード」1897-1899年頃

スタンドグラスのように輝くジュエリーと日常を彩ったガラス工芸。オリエント急行の装飾パネルも手掛けたフランスの巨匠ルネ・ラリックの作品で非日常のひと時を。

特典
 ■箱根町仙石原186-1 ■箱根登山バス「湖尻・桃源台」行き「仙石案内所前」下車 ■9:00~17:00(最終入館16:30) ■年中無休(臨時休館有り) ■P有(80台)
 ★本誌持参の方は入館料100円引き http://www.lalique-museum.com

入館料/大人1,500円、大学・高校生・シニア(65歳以上)1,300円、中学・小学生800円。
 ※ガーデンカフェレストラン・ショップは入場無料。

箱根町立観光施設

箱根町観光情報ポータルサイト
URL <http://www.hakone.or.jp/>

箱根旧街道 杉並木



箱根関所 箱根関所資料館



史料に基づき、江戸時代末期の箱根関所を完全復元しました。遠見番所から見る富士山も抜群です。TEL(0460)83-6635 大人500円、小学生250円(箱根関所・箱根関所資料館共通)、年中無休

マップ58頁5・H



箱根ジオミュージアム

箱根ジオパークの拠点となる施設。箱根火山について、パネルと模型、実物展示を通して学べます。TEL(0460)83-8140 大人・小中学生100円、年中無休

森のふれあい館

自然の大切さを楽しみながら学習でき、自然の素材で作る木の実クラフトが人気。箱根芦ノ湖森林セラピー®基地。TEL(0460)83-6006 中学生以上650円、小学生400円、年中無休(冬季休館あり)



マップ55頁5・B



箱根町立郷土資料館

温泉を軸に発達してきた箱根の歴史を詳しく紹介。紙ひもで作るミニわらじ作りが人気。TEL(0460)85-7601 大人300円、小中学生150円、毎週水曜日・月末最終月曜日・年末年始休館

箱根湿生花園

日本の湿地帯を彩る代表的な湿原植物200種類や外国の山草も含め、約1,700種の植物が四季折々に見られます。TEL(0460)84-7293 開園期間3月上旬~11月30日 大人700円、小学生400円



湯本MAP55頁4・A

箱根町総合観光案内所

箱根の玄関口、湯本駅構内と駅前に箱根町総合観光案内所があります。英語によるご案内も行なっています。

- 箱根町総合観光案内所 TEL(0460)85-5700
- 宮ノ下観光案内所 TEL(0460)82-1311
- 強羅観光案内所 TEL(0460)82-1516
- 仙石原乙女観光案内所 TEL(0460)84-3500
- 箱根峠観光案内所(道の駅) TEL(0460)83-7310



●箱根町総合観光案内所
☎(0460)85-5700
<http://www.hakone.or.jp>
●箱根観光ガイド協会
(一財)箱根町観光協会内
☎(0460)85-5443



湯本茶屋MAP55頁3・I・H



一万坪の敷地内5箇所に湧く源泉の施設、湯量37万リットル/日と豊富。一滴の水も加えない、上質な源泉だけを使用している。

・料金 大人1,300円 小人650円

☎(0460)86-4126
■箱根町湯本茶屋208
■9:00~23:00(22:00受付終)
■定休日なし ■P有り(140台)

奥湯本

ひがな湯治 天山

<http://tenzan.jp/>

箱根歳時記

- 2019年
- 3月1日 芦ノ湖ルーア・フライ限定特別解禁釣大会
- 3月2日 箱根芦ノ湖釣り解禁・早川(マス)は第2日曜日(芦ノ湖・早川)
- 3月27日 仙石原湯立獅子舞(仙石原/諏訪神社)
- 4月13・14日 箱根ランフェス2019(メイン会場:芦ノ湖キャンプ村周辺)
- 4月14日 ケンペル・パーニー祭(元箱根)
- 4月上旬~中旬 宮城野さくら祭り(宮城野/早川堤)
- 4月中旬 宮城野諏訪神社例祭(宮城野/諏訪神社)
- 4月16・17日 大平台春祭り(大平台/山神神社)
- 5月5日 公時祭(仙石原/公時神社)
- 5月19日 箱根路森林浴ウォーク(芦ノ湖周辺等)
- 5月26日 箱根園まつり(芦ノ湖/箱根)
- 6月13日 九頭龍神社本宮例祭(元箱根)
- 7月上旬 箱根馬子唄日本一全国大会(星楼レイクアリーナ箱根)
- 7月15日 宮城野湯立獅子舞(宮城野/諏訪神社)
- 7月31日 湖水祭(芦ノ湖/元箱根)
- 8月1日 箱根神社例大祭(芦ノ湖/元箱根)
- 8月2日 御神幸祭(芦ノ湖/元箱根)
- 8月2・3日 箱根園サマーナイトフェスタ(芦ノ湖/箱根園)
- 8月3日 駒形神社例祭(箱根)
- 8月3日 太閤ひょうたん祭(宮ノ下)
- 8月4日 湖尻龍神祭(芦ノ湖/宮ノ下)
- 8月5日 鳥居焼祭・灯籠流し(芦ノ湖/箱根)
- 8月11日 大平台温泉姫祭り(大平台/ふれあい広場)
- 8月14・15日 宮城野木質温泉夏まつり(宮城野新広場)
- 8月16日 強羅夏まつり大文字焼(強羅)



※大涌谷園地は噴火警戒レベル1につき、一部立ち入り禁止や夜間立入禁止・夜間通行止め規制があります。(2019年2月1日現在)



仙石原MAP 56頁41C

自然とアートが調和する世界

ヨーロッパ貴族を魅了した15~19世紀のヴェネチアン・グラスを中心に、ガラス芸術を堪能できる美術館。

箱根ガラスの森美術館

☎(0460)86-3111 ■10:00~17:30
 ■P有り(250台) ■箱根町仙石原940-48
 ★本誌持参の方は入館料100円引き

施設紹介S2頁

特典

●パスポート小田原・箱根 10万部発行

発行日/2019年3月1日 発行/小田原箱根商工会議所(観光飲食部会)

お問い合わせ…小田原箱根商工会議所 箱根支部
 〒250-0311 神奈川県足柄下郡箱根町湯本211-1 TEL(0460)85-6245・FAX(0460)86-4411
 (参加企業) ●南風堂 ●鯛マルク ●オックス工業㈱ ●南シヤム強カンパニー ●南アジデザインオフィス ●胸ポスト広告

制作/神奈川県イベント協会(株)ポスト広告内) E-mail: passport-oh@post-ad.co.jp
 〒250-0865 神奈川県小田原市蓮正寺48-1 TEL(0465)37-8181・FAX(0465)37-8180
 Vol.23 ©KANAGAWA EVENT ASSOCIATION

協力/神奈川県、小田原市、箱根町、(一社)小田原市観光協会、(一社)箱根町観光協会、箱根温泉旅館ホテル協同組合、東日本旅客鉄道㈱小田原駅、東海旅客鉄道㈱小田原駅、小田急電鉄㈱、箱根登山鉄道㈱、小田急箱根ホールディングス㈱、伊豆箱根鉄道㈱、中日本高速道路㈱小田原保全・サービスセンター

箱根歳時記

- 2019年
- 9月9日 湯場熊野神社例大祭(箱根湯本/湯場・熊野神社)
 - 9月中旬～下旬 仙石原すすきまつり(箱根湿生花園)
 - 10月中旬～下旬 芦刈まつり(芦之湯)
 - 10月24日 元宮例祭(駒ヶ岳/元宮)
 - 11月3日 箱根大名行列(箱根湯本)
 - 11月下旬 「箱根の秋」音楽祭(仙石原文化センター)

秋

箱根歳時記

- 2020年
- 元日 箱根の初詣・七福神めぐり(芦ノ湖ほか)
 - 元日 新年奉祝花火(芦ノ湖元箱根湾)
 - 1月2-3日 東京箱根間往復大学駅競走(国道1号線)
 - 1月5日 芦ノ湖湖水開き(元箱根)
 - 2月2日 箱根神社節分祭奉祝花火大会(芦ノ湖元箱根湾)
 - 2月3日 箱根神社「節分祭」(元箱根)

冬



芦ノ湖畔のミュージアム&レストラン

エッセイストで画家の玉村豊男さんの水彩画を展示販売。レストラン ラテラツァは「本場の味」と大評判。

芦ノ湖テラス 箱根町元箱根61
 ミュージアム ☎(0460)83-1071
 レストラン ☎(0460)83-1074

★本誌持参でレストランご利用の方、玉村豊男ポストカード1枚プレゼント

特典

施設紹介48頁

富士の見える箱根随一の絶景と日本画の秀作

平山郁夫、加山又造らの巨匠から若手の俊英作家まで現代日本画の秀作を常時展示、年4回の展示替え。

箱根・芦ノ湖 成川美術館
 ☎(0460)83-6828 ■箱根町元箱根570
 ■9:00～17:00 ■年中無休
 ★本誌持参の方は入館料200円引き(小・中学生は100円引き)

特典

施設紹介48頁

楽しい箱根情報と便利な交通情報をお届けします!

箱根ナビ

箱根の情報はおまかせ! パソコン、スマートフォンで

箱根ナビ 検索

箱根の最新情報満載!
季節のおすすめ観光
プランなどもご紹介!

- 箱根の旅の路線・時刻表検索
- 箱根のスポット情報検索
- 周遊に役立つ旬なトピックス
- 季節の花の見頃情報・紅葉情報
- 交通ガイド
- おトクなきっぷ
- 催事情報 その他



箱根ナビFacebookページでも
箱根のお楽しみ情報を発信しています。

割引周遊券 2日間有効 3日間有効 箱根フリーパス



箱根エリアで
このマークの付いている乗り物は
すべて乗り降り自由です

これ1枚でたっぷり乗れる!

小田急線往復

発駅～小田原 ※往復1回限りです。



乗り降り自由

- ①箱根登山線 ②箱根登山バス(指定区間)
 - ③観光施設めぐりバス(箱根登山バス)
 - ④箱根登山ケーブルカー
 - ⑤箱根ロープウェイ ⑥箱根海賊船
 - ⑦小田急箱根高速バス(指定区間)
 - ⑧東海バスオレンジシャトル(指定区間)
- ※⑧⑨は指定区間内のみ乗り降り自由です。



施設優待・料金割引

箱根の約70のスポットで
特典が受けられます。

■小田急線全駅から発駅が選べます!

発 駅	2日間有効		3日間有効	
	おとな	子ども	おとな	子ども
新宿から	5,700円	1,500円	6,100円	1,750円
小田原・箱根湯本・湯河原・三島・沼津から	4,600円	1,000円	5,000円	1,250円

くわしくは、小田急線各駅のパンフレットをご覧ください。 ※2019年4月1日よりの料金

箱根フリーパスのお求めは、
小田急線各駅・小田急トラベル・箱根登山鉄道の主な駅・箱根登山バス案内所で。



まんじゅう工房を見てください。
作りたての温泉まんじゅうを
お召し上がりください。

箱根湯本駅前
まんじゅう屋・菜の花
manjūya nanohana

●箱根町湯本705 TEL.0460-85-7737



箱根・ルッカの森



菜の花・箱根お菓子散歩。



- 「福久や 九頭龍餅」は工房を併設し、「箱根縁結び 九頭龍餅」をつくっています。店頭には源泉かけ流しの足湯(お一人様200円)がございます。
- 「まんじゅう屋 菜の花」は、まんじゅう工房を併設し、温泉まんじゅう「箱根のお月さま」をつくっています。



- まんじゅう屋・菜の花 箱根町湯本705
- はこね・和菓子 菜の花 箱根町湯本639
- 箱根ルッカの森・森のバウム 箱根町湯本307
- 福久や 九頭龍餅 箱根町湯本729

かまぼこ・ちくわ
手づくり体験教室



うまし、あたたし、おもしろし

鈴廣 かまぼこの里

小田原名産といえば“かまぼこ”。
和の食文化の深みを観て、触れて、味わっていただけます。



お買い物

鈴廣蒲鉾本店
鈴なり市場



あげかま体験教室

かまぼこ博物館

体験教室 要予約 ☎0465-24-6262



バイクングで楽しむ
小田原の味

えれんな ごっそ



かまぼこの
食べくらべ

かまぼこバー



www.kamaboko.com

東名高速道路厚木I.C 経由 小田原厚木道路終点 信号右折約1分【駐車場完備】
TEL:0465-22-3191 住所:〒250-0032 神奈川県小田原市風祭245

箱根登山鉄道 風祭駅 下車すぐ